

2014 年上半年六盘水市保险中介

从业人员资格考试情况通报

各会员公司：

在贵州保监局、省行协考试中心的悉心指导和各会员单位的精诚合作下，2014 年上半年我市中介从业人员资格考试工作顺利完成，现将考试及持证情况通报如下：

一、考试总体情况

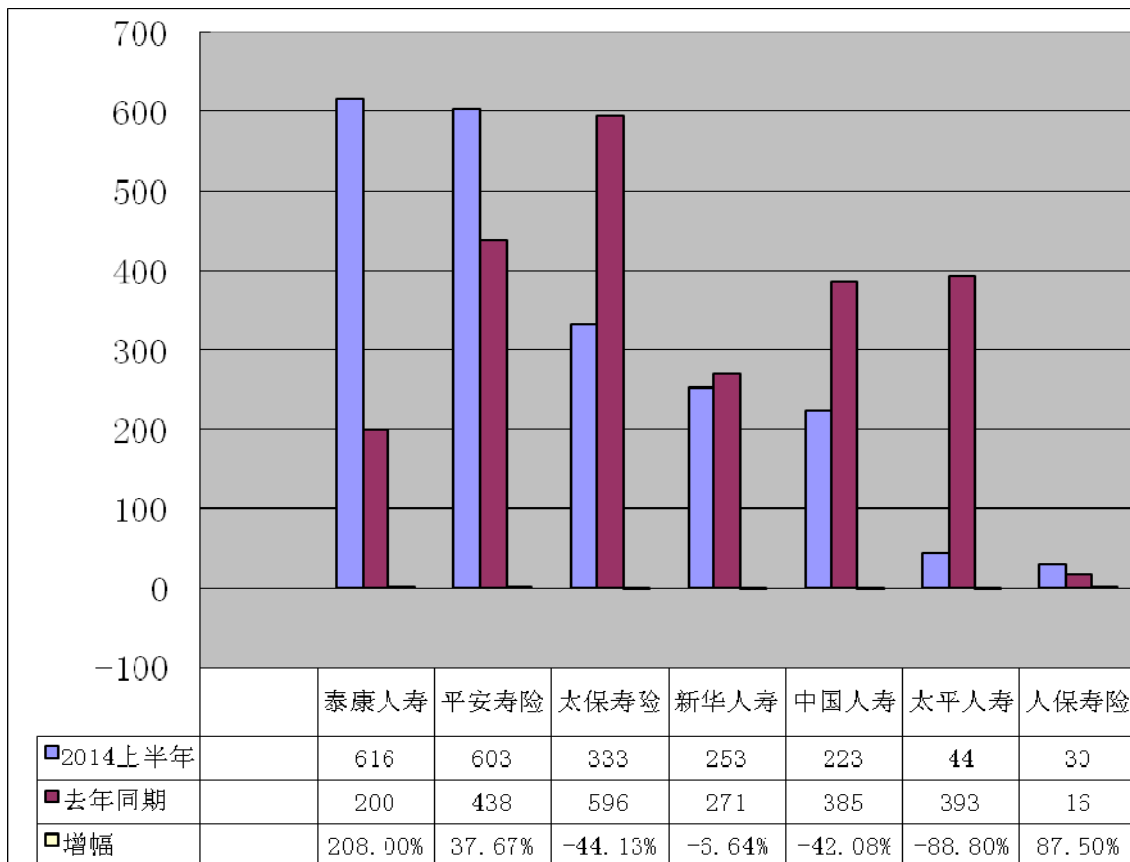
2014 年上半年，六盘水考点共组织保险销售从业人员资格考试 100 场，共计报名 2345 人次，参考率 93.05%，通过 956 人，通过率 43.81%。与去年同期比较，保险销售从业资格报名人数同比下降 11.27%，通过率下降 1.1 个百分点。（详见保险销售从业资格考试情况汇总表）

上半年各单位会员保险销售从业资格考试情况汇总表

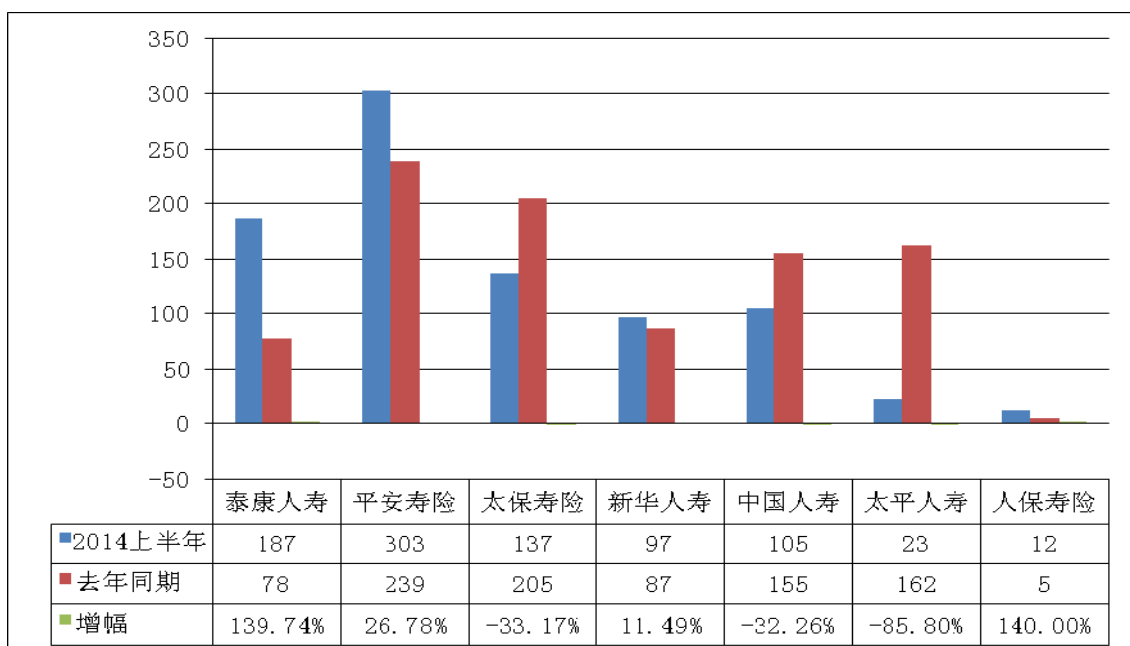
序号	机构名称	报名人数	通过人数	参考人数	通过率
1	泰康人寿	616	187	569	32.86%
2	平安寿险	603	303	579	52.33%
3	太保寿险	333	137	310	44.19%
4	新华人寿	253	97	232	41.81%
5	中国人寿	223	105	212	49.53%
6	太平人寿	44	23	44	52.27%
7	人保寿险	30	12	29	41.38%
寿险小计		2102	864	1975	43.75%
8	阳光财险	50	26	37	70.27%
9	人保财险	36	16	26	61.54%
10	太平财险	35	15	34	44.12%
11	太保产险	13	3	10	30.00%
12	大地产险	5	1	5	20.00%
13	华泰产险	2	1	2	50.00%
财险小计		141	62	114	54.39%
14	社会个人	102	30	93	32.26%
合计		2345	956	2182	43.81%

寿险公司资格考试主要指标同期对比情况

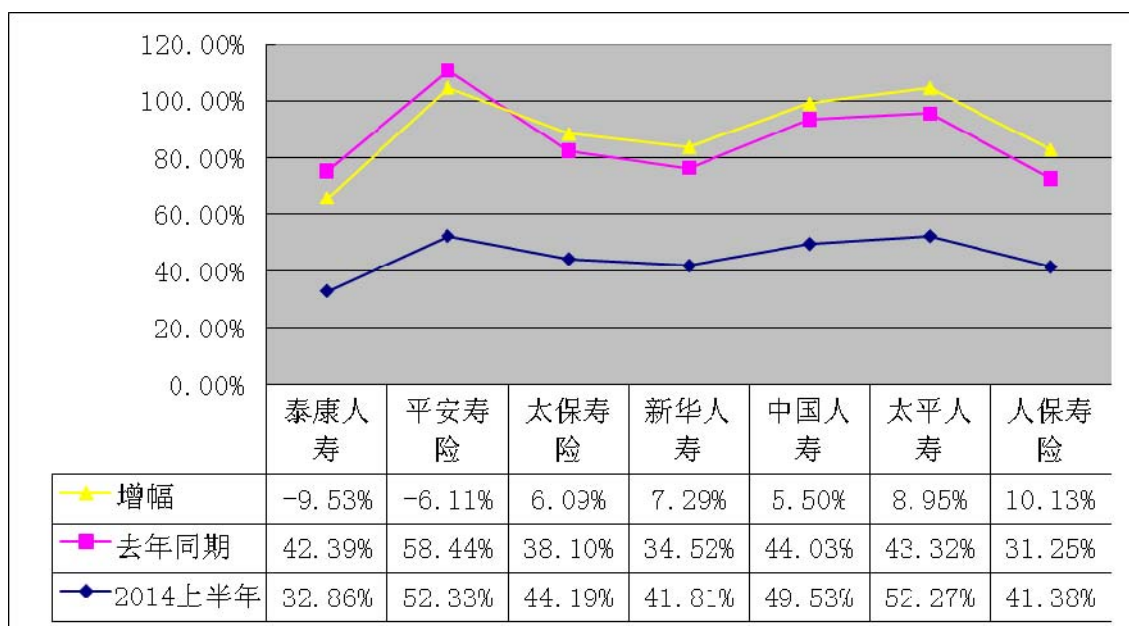
报名人数



通过人数



通过率



二、持证总体情况

截至 2014 年 6 月 30 日，六盘水市进入中介监管信息管理系统管理的机构共计 21 家，根据保险中介监管信息系统的数据统计，全市共有保险销售从业人员 2540 人，详细情况如下：

六盘水市保险销售及中介从业人员基本情况统计表

序号	机构名称	总人数	执业证类型			
			销售	农村	经纪	公估
1	中国人寿	557	557			
2	平安人寿	481	481			
3	太保寿险	536	536			
4	太平人寿	121	121			
5	新华人寿	65	65			
6	泰康人寿	338	338			
7	人民人寿	25	25			
8	人保财险	185	185			
9	人寿财险	22	22			
10	大地财险	26	14		12	
11	太平财险	0	0			
12	太保财险	59	59			
13	平安财险	36	36			
14	天安保险	51	51			
15	华泰财险	0	0			
16	华安财险	9	9			
17	安邦财险	9	9			
18	阳光财险	3	3			
19	都邦财险	5	5			
20	安诚财险	8	8			
21	鼎和财险	4	4			
合 计		2540	2528		12	

三、存在的问题和解决建议

一是统一思想，提高认识，进一步加强对销售从业人员学历情况的审核，杜绝弄虚作假获取资格等违规违纪行为。

二是统一执行标准，规范操作流程，抓好考风建设和考试纪律宣传、教育工作。同时，加强对保险中介监管信息系统的管理应用，确保监管数据的真实性和准确性，对提供虚假学历和考试作弊行为一经发现和认定，坚决录入系统，铲除违规违纪的行为滋生的环境和土壤。

三是作好学历过渡期销售人员考试培训工作，努力提高考试通过率，同时适当调整对大专及以上学历人员的招募力度，为学历过渡期结束后的增员工作做好铺垫。

上半年，我市有 2345 人报名参加销售人员资格考试，高中学历报考人数为 1674 人，考试通过人数为 611 人，通过率为 39.19%，大专及以上学历报考人数为 671 人，考试通过人数为 345 人，通过率为 65.97%。

各公司销售人员报名考试学历情况如下：

高中学历

机构名称	报考人数	占比	通过率	通过人数
泰康人寿	529	31.73%	30.69%	151
平安寿险	446	26.75%	48.71%	207
太保寿险	233	13.98%	37.56%	83
新华人寿	206	12.36%	40.43%	76
中国人寿	82	4.92%	30.26%	23
社会个人	54	3.24%	27.45%	14
阳光财险	48	2.88%	71.43%	25
太平人寿	25	1.50%	52.00%	13
人保寿险	20	1.20%	31.58%	6
人保财险	11	0.66%	44.44%	4
太平保险	10	0.60%	60.00%	6
大地产险	3	0.18%	0.00%	0
合计	1667	71.09%	39.12%	608

大专及以上学历

机构名称	报考人数	占比	参考合计	通过率	通过人数
平安寿险	157	23.40%	54	18.36%	96
中国人寿	141	21.01%	136	15.68%	82
太保寿险	100	14.90%	89	10.33%	54
泰康人寿	86	12.82%	77	6.88%	36
社会个人	48	7.15%	42	3.06%	16
新华人寿	47	7.00%	44	4.02%	21
太平财险	24	3.58%	24	1.72%	9
人保财险	23	3.43%	15	1.91%	10
太平人寿	19	2.83%	19	1.91%	10
太保产险	13	1.94%	10	0.57%	3
人保寿险	7	1.04%	7	0.96%	5
华泰产险	2	0.30%	2	0.19%	1
阳光财险	2	0.30%	2	0.19%	1
大地产险	2	0.30%	2	0.19%	1
合计	671		523	65.97%	345

